

Série ZAXIS-3 Version à rayon
arrière court

HITACHI

ZAXIS
145W



PELLE SUR PNEUS

- Modèle : ZX145W-3
- Puissance nominale du moteur : 90,2 kW (121 ch)
- Poids opérationnel : 15 700 - 16 900 kg
- Godet rétro : Remplissage SAE, PCSA : 0,19 - 0,66 m³
Remplissage CECE : 0,17 - 0,55 m³

POIDS ET PRESSION AU SOL

ZX145W-3 AVEC FLÈCHE À VOLÉE VARIABLE :

Équipé d'une flèche à volée variable, d'un bras de 2,52 m et d'un godet de 0,50 m³ (remplissage SAE).

Stabilisation	Poids en ordre de marche
Lame arrière	15 700 kg
Stabilisateurs arrière	15 900 kg
Stabilisateurs et lame	16 700 kg
Stabilisateurs avant et arrière	16 900 kg

ÉQUIPEMENTS RÉTRO

La flèche et le bras sont à section en caisson mécano soudé.
Des bras de 2,10 m, 2,52 m et 3,01 m sont disponibles pour la flèche à volée variable.

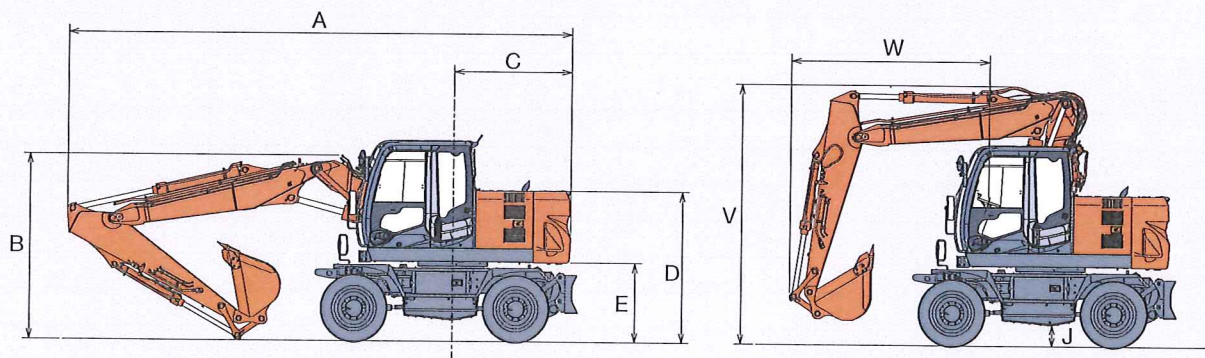
CAPACITÉS DE REMPLISSAGE

Réservoir de carburant	250 L
Liquide de refroidissement moteur	18 L
Huile moteur	16 L
Dispositif de rotation	6,21 L
Transmission	3 L
Engrenage avant différentiel	10,5 L
Engrenage arrière différentiel	13,3 L
Démultiplicateur moyeu	
Essieu avant	2 x 3,6 L
Essieu arrière	2 x 3,5 L
Système hydraulique	180 L
Réservoir hydraulique	100 L

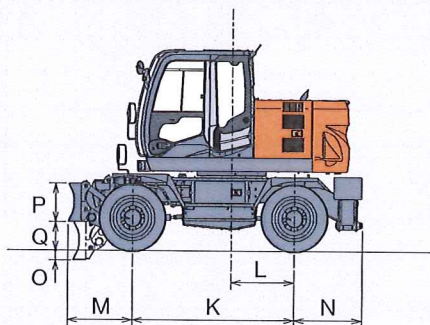
SPÉCIFICATIONS

DIMENSIONS

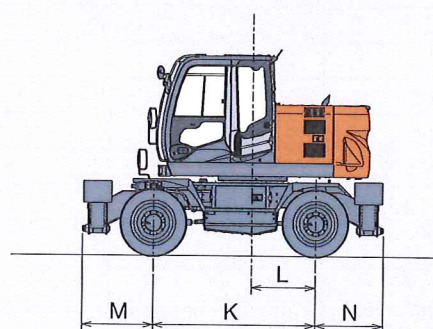
FLÈCHE À VOLÉE VARIABLE



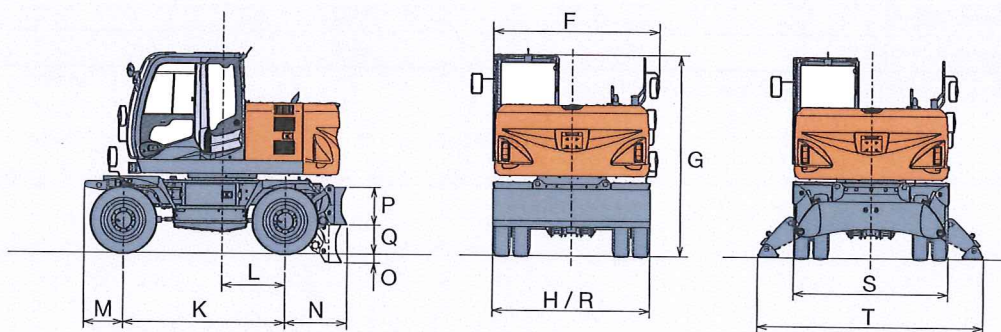
LAME AVANT ET STABILISATEURS ARRIÈRE



STABILISATEURS AVANT ET ARRIÈRE



LAME ARRIÈRE



DIMENSIONS

Unité : mm

		Lame arrière	Stabilisateurs arrière	Lame avant Stabilisateurs arrière	Stabilisateurs avant Lame arrière	Stabilisateurs avant et arrière
A	Longueur hors-tout (avec flèche à volée variable)					
	bras de 2,10 m	8 050		8 140	8 050	8 140
	bras de 2,52 m	8 060		8 150	8 060	8 150
	bras de 3,01 m	8 030		8 120	8 030	8 120
B	Hauteur hors tout (avec flèche à volée variable)					
	bras de 2,10 m			3 130* (3 000 : Hauteur de flèche)		
	bras de 2,52 m			3 130* (3 110 : Hauteur de flèche)		
	bras de 3,01 m			3 350		
C	Rayon de rotation arrière			1 850		
D	Hauteur du capot moteur			2 360		
E	Dégagement de contrepoids			1 215		
F	Largeur hors-tout de la tourelle			2 480		
G	Hauteur hors-tout à la cabine			3 130		
H	Largeur hors-tout des pneus			2 480		
J	Garde au sol minimale			320		
K	Empattement			2 550		
L	Centre de rotation à essieu arrière			1 000		
M	Déport avant		620	1 020	1 115	
N	Déport arrière	980		1 070	980	1 070
O	Lame inférieure max.	145	-	145	-	
P	Hauteur de la lame	590	-	590	-	
Q	Levée max. de la lame	445	-	445	-	
R	Largeur hors-tout de la lame	2 530	-	2 530	-	
S	Largeur hors-tout des stabilisateurs relevés	-		2 470		
T	Largeur hors-tout des stabilisateurs au sol	-		3 380		
V	Hauteur hors tout de la flèche (translation)					
	bras de 2,10 m			3 990		
	bras de 2,52 m			3 990		
	bras de 3,01 m			3 740		
W	Déport avant (translation)					
	bras de 2,10 m			2 900		
	bras de 2,52 m			3 120		
	bras de 3,01 m			4 925		

Les dimensions de transport sont A, B, H (sans lame) ou A, B, R (avec lame).

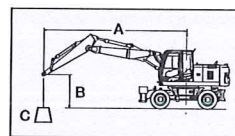
*Hauteur de la cabine.

CAPACITÉS DE LEVAGE

ZX145W-3 AVEC FLÈCHE À VOLÉE VARIABLE, BRAS 2,10 M

Mesure métrique

- Notes : 1. Les mesures sont basées sur la norme SAE J1097.
 2. La capacité de levage de la gamme ZAXIS ne dépasse pas 75 % de la charge de basculement avec la machine sur sol ferme et de niveau, ou 87 % de la capacité hydraulique totale.
 3. Le point de charge est un crochet (non fourni de série) qui se trouve à l'arrière du godet.
 4. *Indique la charge limitée par la capacité hydraulique.
 5. Chaque valeur avec lame arrière levée sur Essieu avant et chaque valeur avec lame arrière abaissée sur Essieu arrière respectivement, et valeur en position optimale avec cylindre de position.
 6. 0 m = Ligne de sol.



A : Rayon de chargement
 B : Hauteur du point de chargement
 C : Capacité de levage

Mesure sur l'avant ou l'arrière

Mesure sur le côté ou à 360 degrés

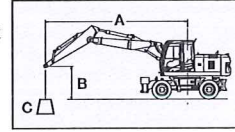
Unité : 1 000 kg

Stabilisation									À portée max.		Mètre	
	1,5 m		3,0 m		4,5 m		6,0 m					
6,0 m	Lame arrière levée					*3,9	3,6			*3,0	2,3	5,96
	Lame arrière abaissée					*3,9	*3,9			*3,0	*2,6	
	Stabilisateurs arrière abaissés					*3,9	*3,9			*3,0	*3,0	
	Stabilisateurs avant et lame arrière abaissés					*3,9	*3,9			*3,0	*3,0	
	Lame avant et stabilisateurs arrière abaissés					*3,9	*3,9			*3,0	*3,0	
	4 stabilisateurs abaissés					*3,9	*3,9			*3,0	*3,0	
4,5 m	Lame arrière levée			*5,8	*5,8	*4,3	3,6	*3,7	2,3	*2,8	1,8	6,81
	Lame arrière abaissée			*5,8	*5,8	*4,3	4,1	*3,7	2,7	*2,8	2,1	
	Stabilisateurs arrière abaissés			*5,8	*5,8	*4,3	*4,3	*3,7	*3,2	*2,8	2,6	
	Stabilisateurs avant et lame arrière abaissés			*5,8	*5,8	*4,3	*4,3	*3,7	*3,7	*2,8	*2,8	
	Lame avant et stabilisateurs arrière abaissés			*5,8	*5,8	*4,3	*4,3	*3,7	*3,7	*2,8	*2,8	
	4 stabilisateurs abaissés			*5,8	*5,8	*4,3	*4,3	*3,7	*3,7	*2,8	*2,8	
3,0 m	Lame arrière levée			*6,5	6,1	*5,2	3,5	3,9	2,3	*2,7	1,6	7,25
	Lame arrière abaissée			*6,5	*6,5	*5,2	4,0	*4,0	2,7	*2,7	1,9	
	Stabilisateurs arrière abaissés			*6,5	*6,5	*5,2	4,7	*4,0	3,2	*2,7	2,3	
	Stabilisateurs avant et lame arrière abaissés			*6,5	*6,5	*5,2	*5,2	*4,0	3,8	*2,7	*2,7	
	Lame avant et stabilisateurs arrière abaissés			*6,5	*6,5	*5,2	*5,2	*4,0	*4,0	*2,7	*2,7	
	4 stabilisateurs abaissés			*6,5	*6,5	*5,2	*5,2	*4,0	*4,0	*2,7	*2,7	
1,5 m	Lame arrière levée	*4,9	*4,9	*7,9	*6,0	5,8	3,5	3,9	2,2	2,8	1,5	7,35
	Lame arrière abaissée	*4,9	*4,9	*7,9	7,0	*5,8	4,0	*4,3	2,6	*2,9	1,8	
	Stabilisateurs arrière abaissés	*4,9	*4,9	*7,9	*7,9	*5,8	4,7	*4,3	3,2	*2,9	2,2	
	Stabilisateurs avant et lame arrière abaissés	*4,9	*4,9	*7,9	*7,9	*5,8	5,6	*4,3	3,8	*2,9	2,7	
	Lame avant et stabilisateurs arrière abaissés	*4,9	*4,9	*7,9	*7,9	*5,8	*5,8	*4,3	3,9	*2,9	2,9	
	4 stabilisateurs abaissés	*4,9	*4,9	*7,9	*7,9	*5,8	*5,8	*4,3	*4,3	*2,9	*2,9	
0 m	Lame arrière levée	*8,2	*8,2	*9,3	6,0	5,8	3,4	3,9	2,1	2,9	1,6	7,13
	Lame arrière abaissée	*8,2	*8,2	*9,3	7,2	*6,0	4,0	*4,4	2,5	*3,2	1,9	
	Stabilisateurs arrière abaissés	*8,2	*8,2	*9,3	8,7	*6,0	4,8	*4,4	3,0	*3,2	2,3	
	Stabilisateurs avant et lame arrière abaissés	*8,2	*8,2	*9,3	*9,3	*6,0	*5,7	*4,4	3,8	*3,2	2,8	
	Lame avant et stabilisateurs arrière abaissés	*8,2	*8,2	*9,3	*9,3	*6,0	*5,9	*4,4	3,9	*3,2	3,0	
	4 stabilisateurs abaissés	*8,2	*8,2	*9,3	*9,3	*6,0	*6,0	*4,4	*4,4	*3,2	*3,2	
-1,5 m	Lame arrière levée	*14,3	*14,3	*9,6	5,8	6,0	3,2	3,8	2,0	3,3	1,8	6,55
	Lame arrière abaissée	*14,3	*14,3	*9,6	7,0	*6,1	3,7	*4,2	2,4	*3,3	2,1	
	Stabilisateurs arrière abaissés	*14,3	*14,3	*9,6	9,0	*6,1	4,6	*4,2	2,9	*3,3	2,6	
	Stabilisateurs avant et lame arrière abaissés	*14,3	*14,3	*9,6	*9,6	*6,1	5,8	*4,2	3,7	*3,3	3,2	
	Lame avant et stabilisateurs arrière abaissés	*14,3	*14,3	*9,6	*9,6	*6,1	6,1	*4,2	3,8	*3,3	*3,3	
	4 stabilisateurs abaissés	*14,3	*14,3	*9,6	*9,6	*6,1	*6,1	*4,2	*4,2	*3,3	*3,3	
-3,0 m	Lame arrière levée	*21,2	*21,2	*9,4	5,7	*5,3	3,0			*4,4	2,7	4,90
	Lame arrière abaissée	*21,2	*21,2	*9,4	6,9	*5,3	3,6			*4,4	3,2	
	Stabilisateurs arrière abaissés	*21,2	*21,2	*9,4	8,9	*5,3	4,5			*4,4	4,0	
	Stabilisateurs avant et lame arrière abaissés	*21,2	*21,2	*9,4	*9,4	*5,3	*5,3			*4,4	*4,4	
	Lame avant et stabilisateurs arrière abaissés	*21,2	*21,2	*9,4	*9,4	*5,3	*5,3			*4,4	*4,4	
	4 stabilisateurs abaissés	*21,2	*21,2	*9,4	*9,4	*5,3	*5,3			*4,4	*4,4	

ZX145W-3 AVEC FLÈCHE À VOLÉE VARIABLE, BRAS 2,52 M

Mesure métrique

- Notes : 1. Les mesures sont basées sur la norme SAE J1097.
 2. La capacité de levage de la gamme ZAXIS ne dépasse pas 75 % de la charge de basculement avec la machine sur sol ferme et de niveau, ou 87 % de la capacité hydraulique totale.
 3. Le point de charge est un crochet (non fourni de série) qui se trouve à l'arrière du godet.
 4. *Indique la charge limitée par la capacité hydraulique.
 5. Chaque valeur avec lame arrière levée sur Essieu avant et chaque valeur avec lame arrière abaissée sur Essieu arrière respectivement, et valeur en position optimale avec cylindre de position.
 6. 0 m = Ligne de sol.



- A : Rayon de chargement
 B : Hauteur du point de chargement
 C : Capacité de levage

Mesure sur l'avant ou l'arrière

Mesure sur le côté ou à 360 degrés

Unité : 1 000 kg

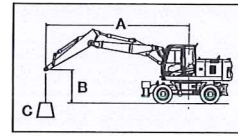
Stabilisation	3,0 m								4,5 m		6,0 m		7,5 m		À portée max.			
																	Mètre	
7,5 m	Lame arrière levée																	
	Lame arrière abaissée																	
	Stabilisateurs arrière abaissés																	
	Stabilisateurs avant et lame arrière abaissés																	
	Lame avant et stabilisateurs arrière abaissés																	
6,0 m	4 stabilisateurs abaissés																	
	Lame arrière levée																	
	Lame arrière abaissée																	
	Stabilisateurs arrière abaissés																	
	Stabilisateurs avant et lame arrière abaissés																	
4,5 m	Lame avant et stabilisateurs arrière abaissés																	
	4 stabilisateurs abaissés																	
	Lame arrière levée																	
	Lame arrière abaissée																	
	Stabilisateurs arrière abaissés																	
3,0 m	Stabilisateurs avant et lame arrière abaissés																	
	Lame avant et stabilisateurs arrière abaissés																	
	4 stabilisateurs abaissés																	
	Lame arrière levée																	
	Lame arrière abaissée																	
1,5 m	Stabilisateurs arrière abaissés																	
	Stabilisateurs avant et lame arrière abaissés																	
	Lame avant et stabilisateurs arrière abaissés																	
	4 stabilisateurs abaissés																	
	Lame arrière levée																	
0 m	Lame arrière abaissée																	
	Stabilisateurs arrière abaissés																	
	Stabilisateurs avant et lame arrière abaissés																	
	Lame avant et stabilisateurs arrière abaissés																	
	4 stabilisateurs abaissés																	
-1,5 m	Lame arrière levée																	
	Lame arrière abaissée																	
	Stabilisateurs arrière abaissés																	
	Stabilisateurs avant et lame arrière abaissés																	
	Lame avant et stabilisateurs arrière abaissés																	
-3,0 m	4 stabilisateurs abaissés																	
	Lame arrière levée																	
	Lame arrière abaissée																	
	Stabilisateurs arrière abaissés																	
	Stabilisateurs avant et lame arrière abaissés																	

CAPACITÉS DE LEVAGE

ZX145W-3 AVEC FLÈCHE À VOLÉE VARIABLE, BRAS 3,10 M

Mesure métrique

- Notes : 1. Les mesures sont basées sur la norme SAE J1097.
 2. La capacité de levage de la gamme ZAXIS ne dépasse pas 75 % de la charge de basculement avec la machine sur sol ferme et de niveau, ou 87 % de la capacité hydraulique totale.
 3. Le point de charge est un crochet (non fourni de série) qui se trouve à l'arrière du godet.
 4. *Indique la charge limitée par la capacité hydraulique.
 5. Chaque valeur avec lame arrière levée sur Essieu avant et chaque valeur avec lame arrière abaissée sur Essieu arrière respectivement, et valeur en position optimale avec cylindre de position.
 6. 0 m = Ligne de sol.



A : Rayon de chargement
 B : Hauteur du point de chargement
 C : Capacité de levage

Mesure sur l'avant ou l'arrière

Mesure sur le côté ou à 360 degrés

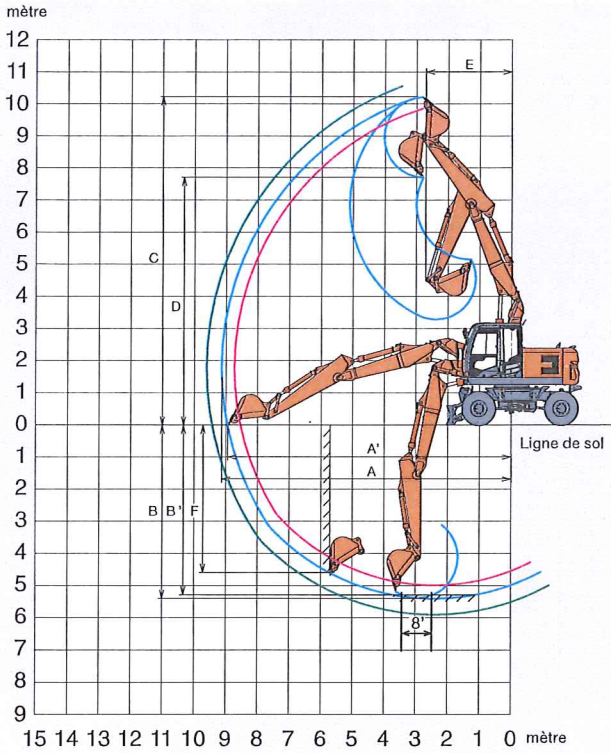
Unité : 1 000 kg

Stabilisation		3,0 m		4,5 m		6,0 m		7,5 m		À portée max.		
												Mètre
7,5 m	Lame arrière levée			*3,1	*3,1					*2,4	*2,4	5,76
	Lame arrière abaissée			*3,1	*3,1					*2,4	*2,4	
	Stabilisateurs arrière abaissés			*3,1	*3,1					*2,4	*2,4	
	Stabilisateurs avant et lame arrière abaissés			*3,1	*3,1					*2,4	*2,4	
	Lame avant et stabilisateurs arrière abaissés			*3,1	*3,1					*2,4	*2,4	
	4 stabilisateurs abaissés			*3,1	*3,1					*2,4	*2,4	
6,0 m	Lame arrière levée			*3,1	*3,1	*3,0	2,4			*2,1	1,8	6,99
	Lame arrière abaissée			*3,1	*3,1	*3,0	2,7			*2,1	2,1	
	Stabilisateurs arrière abaissés			*3,1	*3,1	*3,0	*3,0			*2,1	*2,1	
	Stabilisateurs avant et lame arrière abaissés			*3,1	*3,1	*3,0	*3,0			*2,1	*2,1	
	Lame avant et stabilisateurs arrière abaissés			*3,1	*3,1	*3,0	*3,0			*2,1	*2,1	
	4 stabilisateurs abaissés			*3,1	*3,1	*3,0	*3,0			*2,1	*2,1	
4,5 m	Lame arrière levée			*3,5	*3,5	*3,2	2,4	*2,6	1,6	*2,0	1,4	7,73
	Lame arrière abaissée			*3,5	*3,5	*3,2	2,7	*2,6	1,8	*2,0	1,7	
	Stabilisateurs arrière abaissés			*3,5	*3,5	*3,2	*3,2	*2,6	2,2	*2,0	*2,0	
	Stabilisateurs avant et lame arrière abaissés			*3,5	*3,5	*3,2	*3,2	*2,6	*2,6	*2,0	*2,0	
	Lame avant et stabilisateurs arrière abaissés			*3,5	*3,5	*3,2	*3,2	*2,6	*2,6	*2,0	*2,0	
	4 stabilisateurs abaissés			*3,5	*3,5	*3,2	*3,2	*2,6	*2,6	*2,0	*2,0	
3,0 m	Lame arrière levée	*5,5	*5,5	*4,5	3,4	*3,6	*2,3	2,8	1,5	*2,0	1,3	8,11
	Lame arrière abaissée	*5,5	*5,5	*4,5	4,0	*3,6	2,7	*3,1	1,8	*2,0	1,6	
	Stabilisateurs arrière abaissés	*5,5	*5,5	*4,5	*4,5	*3,6	3,2	*3,1	2,2	*2,0	1,9	
	Stabilisateurs avant et lame arrière abaissés	*5,5	*5,5	*4,5	*4,5	*3,6	*3,6	*3,1	2,7	*2,0	*2,0	
	Lame avant et stabilisateurs arrière abaissés	*5,5	*5,5	*4,5	*4,5	*3,6	*3,6	*3,1	2,9	*2,0	*2,0	
	4 stabilisateurs abaissés	*5,5	*5,5	*4,5	*4,5	*3,6	*3,6	*3,1	*3,1	*2,0	*2,0	
1,5 m	Lame arrière levée	*7,6	5,9	*5,4	3,4	3,8	2,3	2,7	1,5	*2,1	1,2	8,20
	Lame arrière abaissée	*7,6	6,9	*5,4	3,9	*4,0	2,7	*3,3	1,8	*2,1	1,5	
	Stabilisateurs arrière abaissés	*7,6	*7,6	*5,4	4,6	*4,0	3,1	*3,3	2,2	*2,1	1,9	
	Stabilisateurs avant et lame arrière abaissés	*7,6	*7,6	*5,4	*5,4	*4,0	3,7	*3,3	2,7	*2,1	*2,1	
	Lame avant et stabilisateurs arrière abaissés	*7,6	*7,6	*5,4	*5,4	*4,0	3,9	*3,3	2,8	*2,1	*2,1	
	4 stabilisateurs abaissés	*7,6	*7,6	*5,4	*5,4	*4,0	*4,0	*3,3	3,2	*2,1	*2,1	
0 m	Lame arrière levée	*8,6	5,9	5,7	3,4	*3,8	2,2	2,7	1,4	*2,3	1,3	8,00
	Lame arrière abaissée	*8,6	*7,0	*5,8	3,9	*4,2	2,6	*3,3	1,7	*2,3	1,5	
	Stabilisateurs arrière abaissés	*8,6	8,5	*5,8	4,6	*4,2	3,1	*3,3	2,1	*2,3	1,9	
	Stabilisateurs avant et lame arrière abaissés	*8,6	*8,6	*5,8	5,5	*4,2	3,8	*3,3	2,6	*2,3	*2,3	
	Lame avant et stabilisateurs arrière abaissés	*8,6	*8,6	*5,8	5,7	*4,2	*3,9	*3,3	2,8	*2,3	*2,3	
	4 stabilisateurs abaissés	*8,6	*8,6	*5,8	*5,8	*4,2	*4,2	*3,3	3,2	*2,3	*2,3	
-1,5 m	Lame arrière levée	*9,3	5,8	5,8	3,2	3,8	2,0			*2,6	1,4	7,49
	Lame arrière abaissée	*9,3	7,0	*5,9	3,8	*4,3	2,4			*2,6	1,7	
	Stabilisateurs arrière abaissés	*9,3	8,7	*5,9	4,7	*4,3	3,0			*2,6	2,1	
	Stabilisateurs avant et lame arrière abaissés	*9,3	*9,3	*5,9	5,6	*4,3	3,7			*2,6	2,6	
	Lame avant et stabilisateurs arrière abaissés	*9,3	*9,3	*5,9	5,8	*4,3	3,9			*2,6	*2,6	
	4 stabilisateurs abaissés	*9,3	*9,3	*5,9	*5,9	*4,3	*4,3			*2,6	*2,6	
-3,0 m	Lame arrière levée	*9,7	5,7	5,9	3,0	3,7	1,9			*3,1	1,7	6,47
	Lame arrière abaissée	*9,7	6,9	*6,1	3,6	*3,9	2,3			*3,1	2,1	
	Stabilisateurs arrière abaissés	*9,7	8,9	*6,1	4,5	*3,9	2,9			*3,1	2,6	
	Stabilisateurs avant et lame arrière abaissés	*9,7	*9,7	*6,1	5,7	*3,9	3,6			*3,1	*3,1	
	Lame avant et stabilisateurs arrière abaissés	*9,7	*9,7	*6,1	6,0	*3,9	3,8			*3,1	*3,1	
	4 stabilisateurs abaissés	*9,7	*9,7	*6,1	*6,1	*3,9	*3,9			*3,1	*3,1	
-4,5 m	Lame arrière levée	*7,7	5,5							*7,6	5,4	3,06
	Lame arrière abaissée	*7,7	6,7							*7,6	6,5	
	Stabilisateurs arrière abaissés	*7,7	*7,7							*7,6	*7,6	
	Stabilisateurs avant et lame arrière abaissés	*7,7	*7,7							*7,6	*7,6	
	Lame avant et stabilisateurs arrière abaissés	*7,7	*7,7							*7,6	*7,6	
	4 stabilisateurs abaissés	*7,7	*7,7							*7,6	*7,6	

PERFORMANCES OPÉRATIONNELLES

ZX145W-3 AVEC FLÈCHE À VOLÉE VARIABLE

Unité : mm



Longueur de bras	2,10 m	2,52 m	3,01 m
A Portée de fouille max.	8 580	8 960	9 430
A' Portée de fouille max. (au sol)	8 390	8 780	9 260
B Profondeur de fouille maximum	4 870	5 290	5 770
B' Profondeur de fouille max. (niveau 8')	4 760	5 180	5 670
C Hauteur d'attaque max.	9 750	10 040	10 450
D Hauteur de déchargement max.	7 290	7 570	7 990
E Rayon de rotation min.	2 520	2 670	3 040
F Paroi verticale max.	4 130	4 490	4 960
Force de cavage du godet ISO	99 kN (10 100 kgf)		
Force de cavage du godet SAE : PCSA	86 kN (8 780 kgf)		
Force de pénétration du bras ISO	73 kN (7 470 kgf)	65 kN (6 640 kgf)	58 kN (5 940 kgf)
Force de pénétration du bras SAE : PCSA	71 kN (7 200 kgf)	63 kN (6 430 kgf)	57 kN (5 770 kgf)

ÉQUIPEMENTS

ÉQUIPEMENT STANDARD

L'équipement standard pouvant varier selon les pays, veuillez contacter votre concessionnaire Hitachi pour de plus amples informations.

MOTEUR

- Commande de mode H/P
- Commande de mode E
- Alternateur 50 A
- Filtre à air type sec avec soupape d'évacuation (avec élément de sécurité)
- Filtre à huile moteur, de type cartouche
- Doubles filtres à carburant à cartouche
- Filtre à air double filtre
- Radiateur, refroidisseur d'huile et échangeur avec grille de protection contre la poussière
- Réservoir de réfrigérant pour radiateur
- Dispositif de protection du ventilateur
- Moteur monté sur silentbloks
- Système de ralentissement automatique
- Refroidisseur de carburant
- Pompe électrique d'alimentation carburant
- Coupleur de flexible vidange d'huile moteur

SYSTÈME HYDRAULIQUE

- Sélecteur mode de travail
- Système de contrôle E-P
- Système de préchauffage rapide pour le circuit de pilotage
- Soupape anti-choc dans le circuit pilote
- Soupape anti-flottement sur la flèche et le bras
- Valves de freinage pour circuits de translation
- Bloc-distributeur avec clapet de décharge principal
- Orifice supplémentaire pour soupape de commande
- Filtre d'aspiration
- Filtre de retour prenant la totalité du débit
- Filtre de pilotage
- Soupape d'amortissement de rotation
- Filtre de direction
- Les stabilisateurs sont contrôlés indépendamment

TOURELLE

- Protection inférieure
- Jauge de carburant
- Indicateur de niveau d'huile hydraulique
- Rétroviseurs droit et gauche
- Frein de stationnement de rotation
- Blocage de rotation
- Batteries 120 Ah

CHÂSSIS INFÉRIEUR

- Frein de stationnement
- Boîte à outils à gauche
- Pneus à sculpture de type traction (10.00-20 16 PR)
- Protection inter pneus
- 4 crochets d'arrimage

ÉQUIPEMENT FRONTAL

- Bague HN
- Pulvérisation thermique WC (carbone de tungstène)
- Plaque de butée en résine renforcée
- Axe à collerette
- Système de graissage centralisé
- Joints d'étanchéité sur tous les axes du godet

CABINE

- Cabine CRES II (Structure renforcée par pilier central)
- Cabine conforme au niveau « OPG top guard Level I » (ISO 10262)
- Cabine en acier, insonorisée pour un travail en toutes saisons
- Equipée de vitres en verre renforcé et tinté (couleur verte)
- Montée sur 4 amortisseurs remplis de liquide
- Les parties haute et basse du pare-brise ainsi que la fenêtre gauche peuvent s'ouvrir
- Essuie-glace intermittents et rétractables du pare-brise
- Lave-vitres avant
- Repose-pied
- Double avertisseur électrique
- Radio AM – FM avec horloge digitale
- Ceinture de sécurité rétractable
- Porte-gobelet
- Allume-cigares
- Cendrier
- Boîte de rangement
- Boîte à gants
- Tapis de plancher
- Leviers de commande à petite course
- Levier de neutralisation des commandes de pilotage avec console inclinable
- Interrupteur de coupure du moteur
- Climatiseur à régulation automatique
- Visière anti-pluie
- Siège réglable et inclinable avec accoudoirs réglables
- Siège à suspension avec chauffage
- Toit transparent avec rideau roulant pare-soleil
- Pare-soleil
- Éclairage de la cabine (mode différé)

FEUX ET INDICATEURS

- Deux phares
- Feux de travail
- Voyants de risque
- Voyants signal de braquage
- Voyants de freinage
- Voyants de dégagement
- Voyants de danger

SYSTÈME DE SURVEILLANCE

- Compteurs :
Tachymètre, Compte-tours, Compteur horaire, Compteur kilométrique, Compteur partiel, Jauge de température de liquide de refroidissement du moteur, Indicateur de pression des freins hydrauliques, Jauge de carburant, Horloge
- Alarmes :
Surchauffe, Avertissement moteur, Pression d'huile moteur, Alternateur, Niveau minimum de carburant, Colmatage filtre hydraulique, Colmatage filtre à air, Pression d'huile de frein, Signal d'opération, Signal d'opération anormal pour la lame stabilisatrice, Signal d'opération anormal pour le levier électrique, Réseau, Mode de travail, Levier de blocage

VOYANTS DE PILOTAGE

- Moniteur multifonctions :
Mode fouille, Ralenti automatique, Accélération automatique, Préchauffage du moteur, Frein de stationnement, Frein de travail, Blocage d'essieu, Positionnement / Équipement (brise-roches & broyeur), Lampe de chantier, Stabilisateur / Lame
- Moniteur de colonne :
Clignotants, Phares et feux de route, Indicateur d'avertissement de danger, Indication F/N/R, Feux de gabarit, Coupure pilote, Vitesse lente

AVERTISSEURS D'ALARME

- Fonctionnement équipement frontal avec frein de stationnement enclenché, Pression d'huile moteur, Surchauffe moteur, Pression de freinage, Surcharge, Erreur du levier électrique

DIVERS

- Trousse à outils standard
- Capots de machine verrouillables
- Bouchon de remplissage de carburant verrouillable
- Bandes antidérapantes sur les marchepieds et mains courantes
- Repère de sens de marche sur le cadre de châssis
- Contrôleur d'information embarqué
- Pompe électrique de remplissage de carburant

ÉQUIPEMENT EN OPTION

L'équipement en option pouvant varier selon les pays, veuillez contacter votre concessionnaire Hitachi pour de plus amples informations.

CHÂSSIS INFÉRIEUR

- Lame de terrassement arrière
- Stabilisateurs arrière
- Lame de terrassement avant + stabilisateurs arrière
- Stabilisateurs avant + lame de terrassement arrière
- Stabilisateurs avant + Stabilisateurs arrière
- Boîte à outils droite
- Suspension

OUTILS

- Régulateur de pression pour marteau et broyeur
- Ligne hydraulique pour marteau et broyeur
- Ligne d'aide de débit combiné 2 pompes
- Bielle de godet avec crochet soudé
- Dérivation benne-prenneuse
- Accumulateur de pilotage

CABINE

- Siège à suspension pneumatique avec chauffage
- Fenêtre à vitre ronde laminée
- Protection FOPS
- Source d'alimentation 12 V

ÉCLAIRAGE

- Feu avant supplémentaire sur la cabine
- Feu arrière supplémentaire sur la cabine
- Gyrophare
- Feu supplémentaire sur la flèche, avec protection
- Dispositif d'éclairage de la plaque d'immatriculation

AUTRES

- Clapet de sécurité
- Pré-filtre à air
- Huile biodégradable
- Filtre de retour haute performance filtrant la totalité du débit hydraulique (avec indicateur de colmatage)
- Contrepoids supplémentaire

Avant d'utiliser cet engin, y compris la fonction de communication par satellite, dans un pays autre que l'un des pays de destination, il peut s'avérer nécessaire d'y apporter des modifications de sorte qu'il soit conforme aux réglementations locales (notamment aux normes de sécurité) et aux exigences légales de ce pays particulier. Veuillez ne pas exporter ou utiliser cet engin hors du pays dans lequel il est destiné à être utilisé, tant que cette conformité n'est pas confirmée. Veuillez contacter votre concessionnaire Hitachi pour toute question relative à la conformité.

Ces spécifications sont susceptibles d'être modifiées sans préavis.

Illustrations et photos montrent les modèles standard et peuvent comporter ou non l'équipement en option ; les accessoires et tout l'équipement standard peuvent présenter quelques différences dans les couleurs et les caractéristiques.

Avant d'utiliser l'engin, veuillez lire attentivement le Manuel de l'opérateur pour une utilisation correcte.

